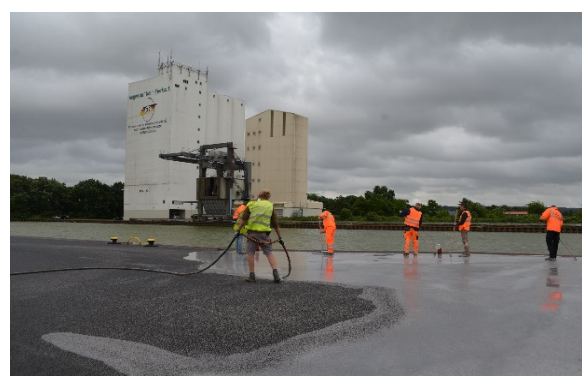


Baumaßnahme: Neubau einer Schüttgutumschlagstelle am Mittellandkanal, Bramsche-Engter

Baujahr: 2016
m²: 8.800 m²
Aufbau: HGT + Tragschicht + 5 cm halbstarre Deckschicht
Mörtel: RAM-Densit
Bauherr: Dallmann Immobilien GmbH & Co. KG



RAL

GÜTEZEICHEN
HALBSTARRE
DECKSCHICHTEN

HIP

